

# **BT Dongle Update FW User Manual**

V1.0.0

## Content

1 安装.....	3
1.1 安装 USB 转串口驱动 .....	3
1.2 安装 dongle 烧录驱动.....	5
1.3 安装数据库驱动 .....	9
1.4 安装 BT 软面板软件 .....	12
2 BT 软面板更新 dongle 固件操作 .....	14

# 1 安装

## 1.1 安装 USB 转串口驱动

见如下百度云链接：

<https://pan.baidu.com/s/1LZ0JzjgrR5u7TgGstoK6Jg>

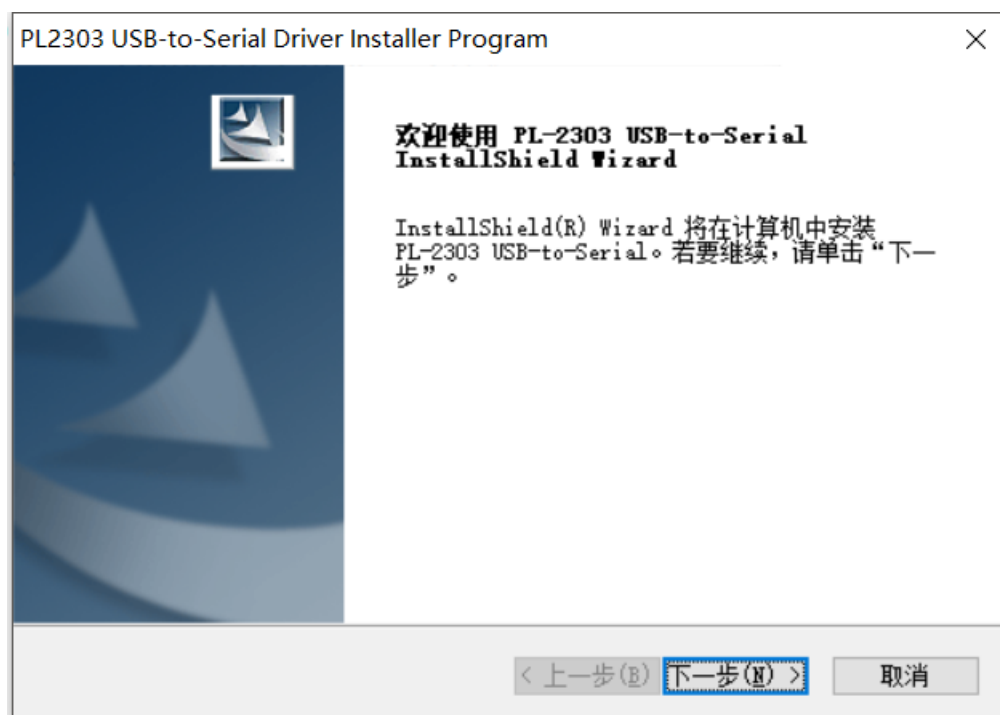
提取码:4zpi

如果 USB 接上 dongle，电脑能识别出对应串口，可跳过不用装该驱动，

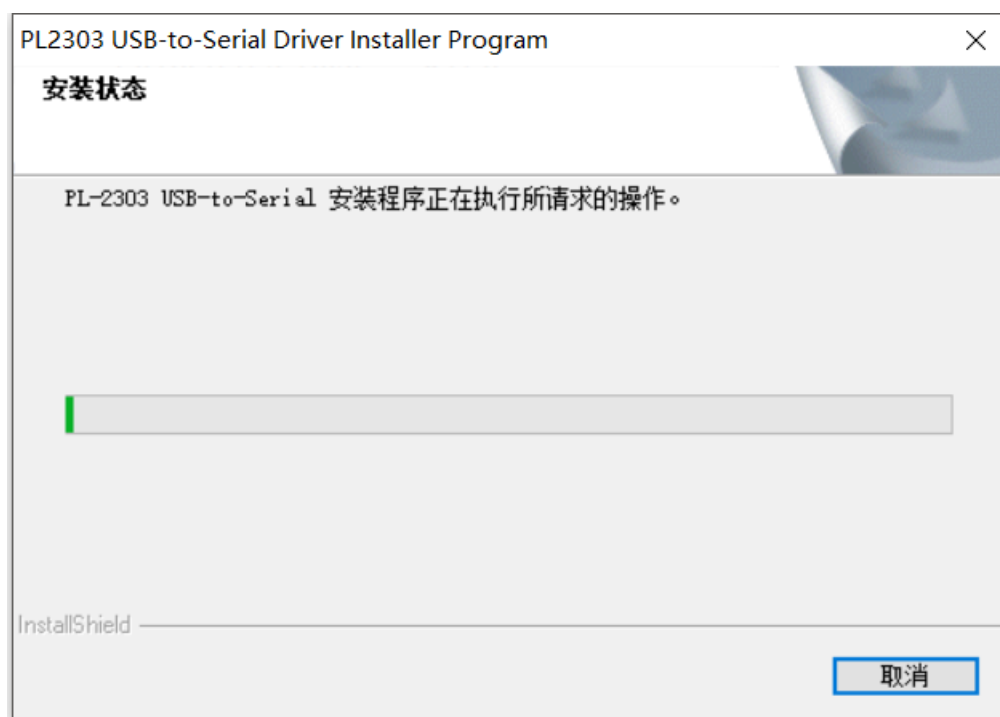


否则，安装流程如下所示：

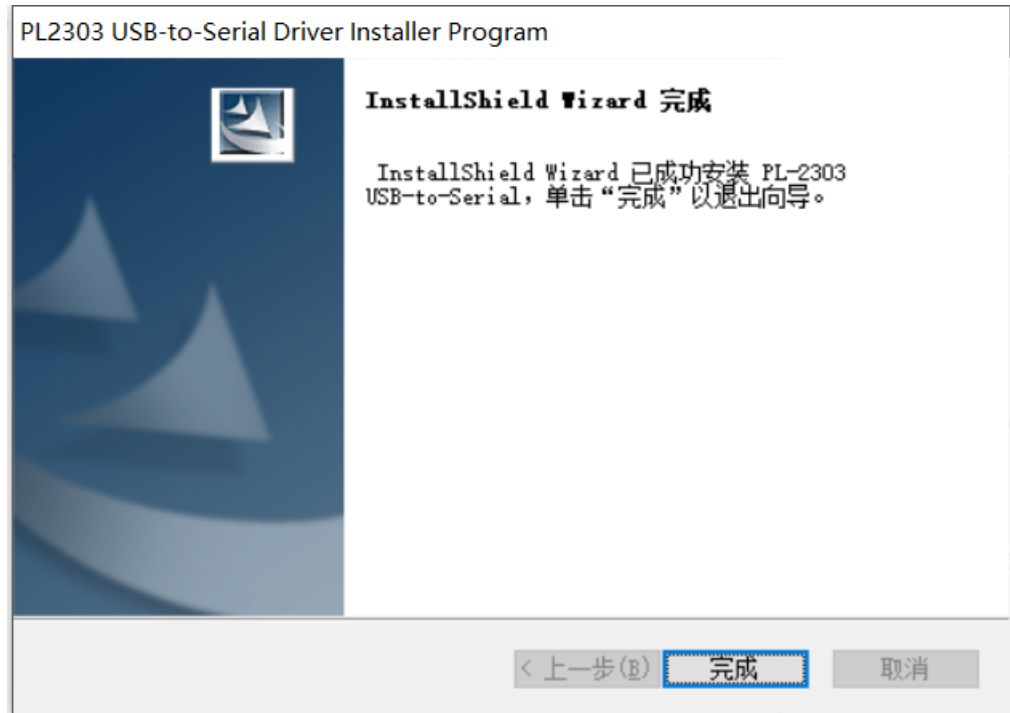
1) 双击运行“PL2303\_Prolific\_DriverInstaller\_v1120.exe”，点击“下一步”，



2) 等待安装过程，



3) 最后点击“完成”按钮，



## 1.2 安装 dongle 烧录驱动

下载链接:

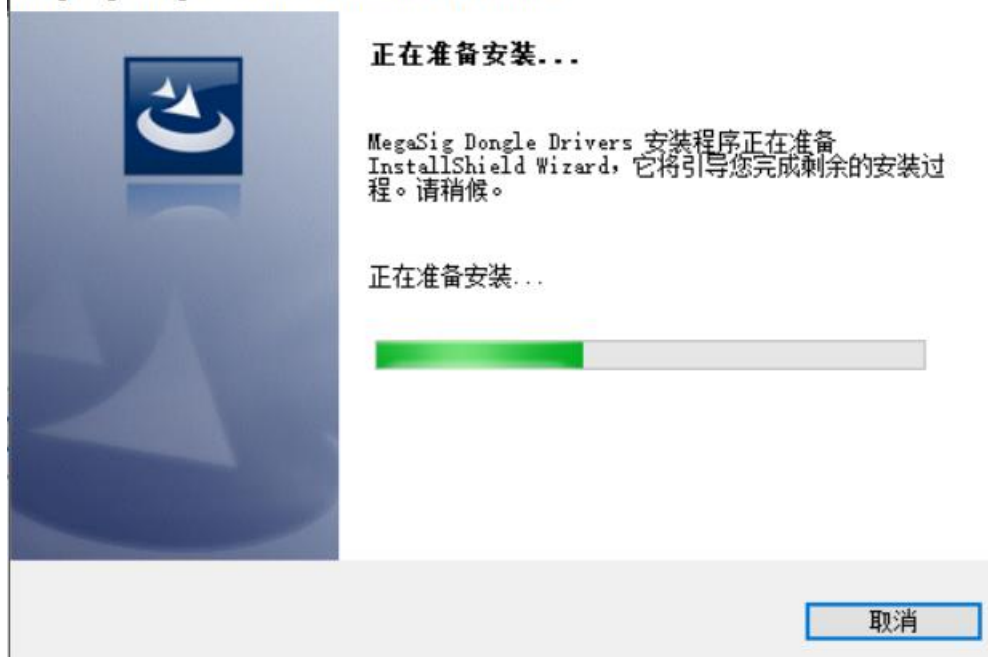
<https://pan.baidu.com/s/1MB6Ot-zuMoObChvWowW0QQ>

提取码:mb4q

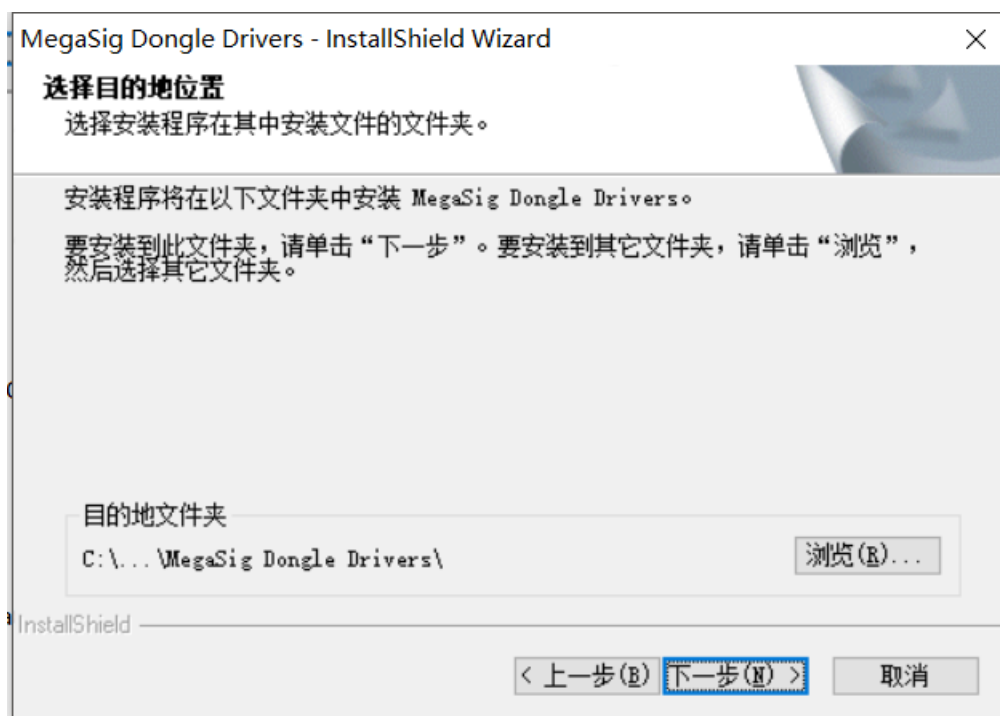
安装流程如下所示:

- 1) 根据 PC 系统是 64 位还是 32 位, 运行 “MegaSig Dongle Driver\_Win64.exe” 或者 “MegaSig Dongle Driver\_Win32.exe”, 运行后点击 “下一步”,

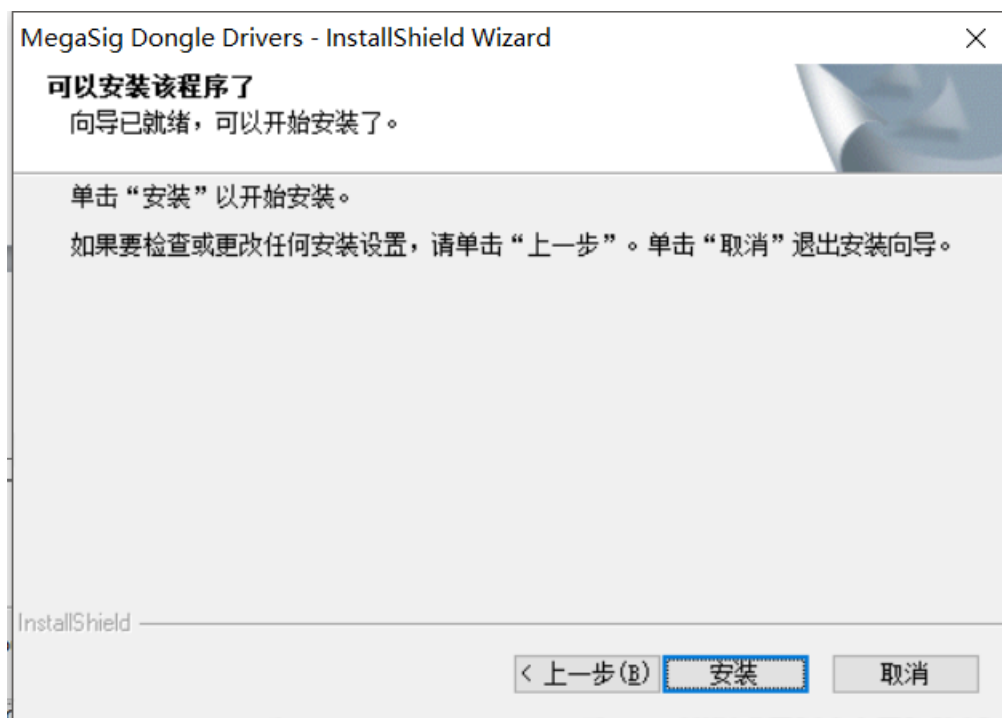
## MegaSig Dongle Drivers - InstallShield Wizard



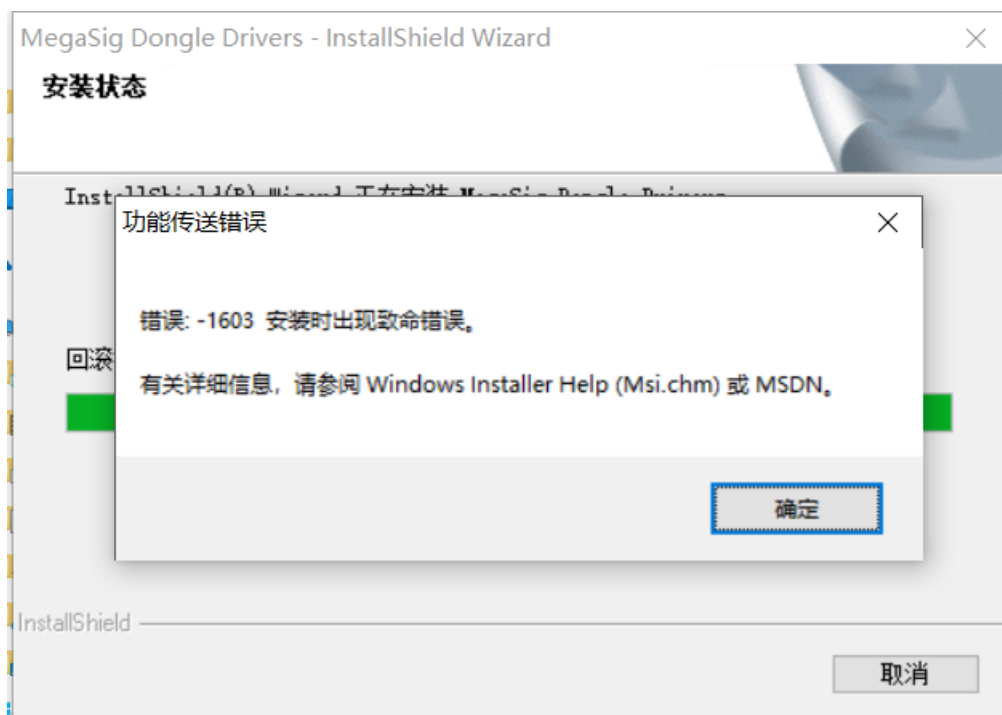
- 2) 可使用默认配置，点击“下一步”，



- 3) 点击“安装”按钮，



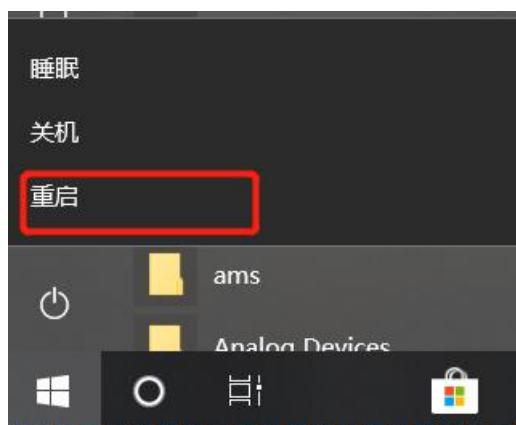
等待安装过程，如果安装失败，出现如下提示，



则需先**禁用驱动程序签名**，再重新安装，一般是因为 WIN10 系统要求驱动程序具备签名，导致之前很多驱动无法安装，

WIN10 系统禁用驱动程序强制签名，方法如下所示，

1) 按住键盘 Shift 按键，重启电脑，鼠标选中重启，



2) 重启后选择“疑难解答”，



3) 选择“高级选项”，



4) 选择“启动设置”，



5) 点击“重启”，





6) 重启电脑开机后，按提示输入“7”，禁用驱动程序强制签名，



7) 此时，即可重新安装 dongle 烧录驱动程序。

## 1.3 安装数据库驱动

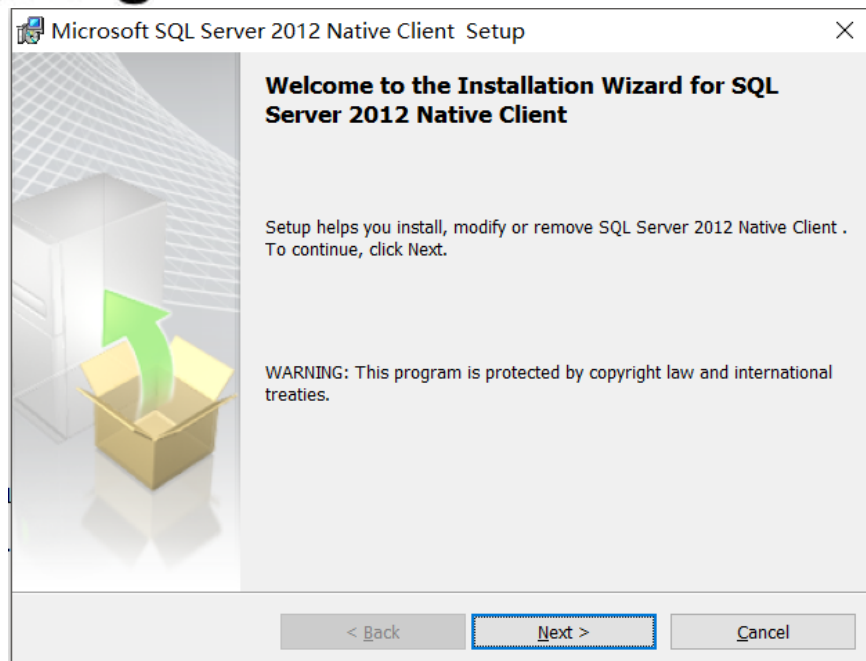
见下载链接：

<https://pan.baidu.com/s/1Sb2R9lchRWe7bR8YFv1G4Q>

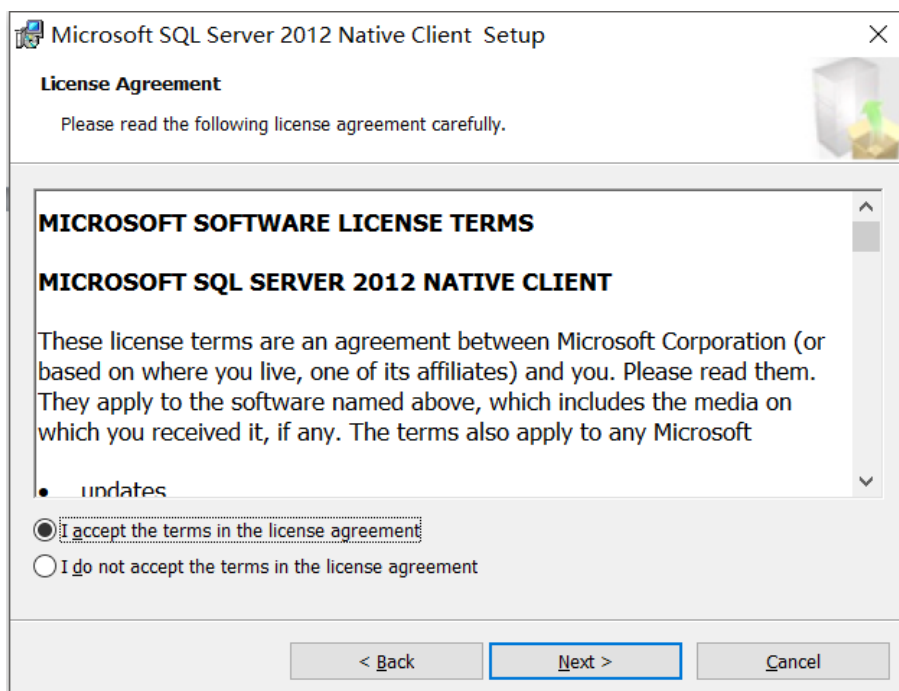
提取码：k42n

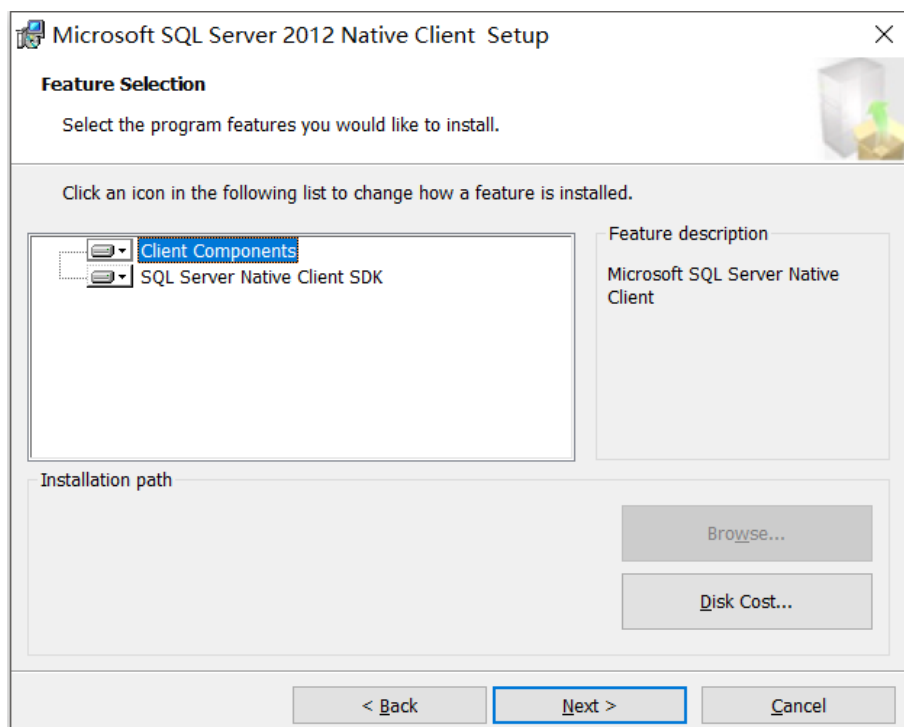
安装流程如下所示：

- 1) 根据 PC 系统是 64 位还是 32 位，运行“SQL Server Native Client 11.0-x64.msi”或者“SQL Server Native Client 11.0-x86.msi”，运行后点击“下一步”，

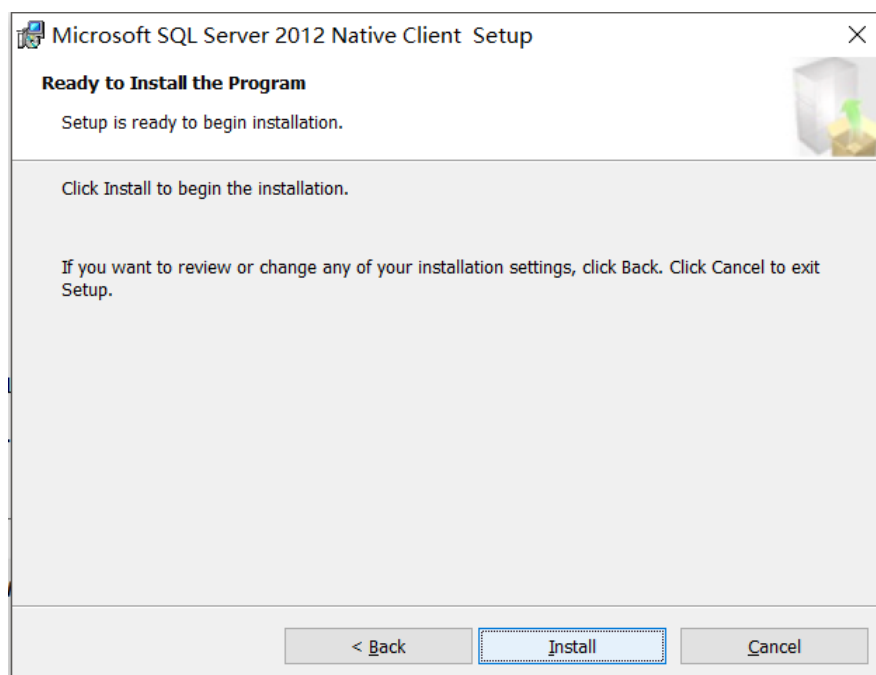


2) 点击“Next>”，

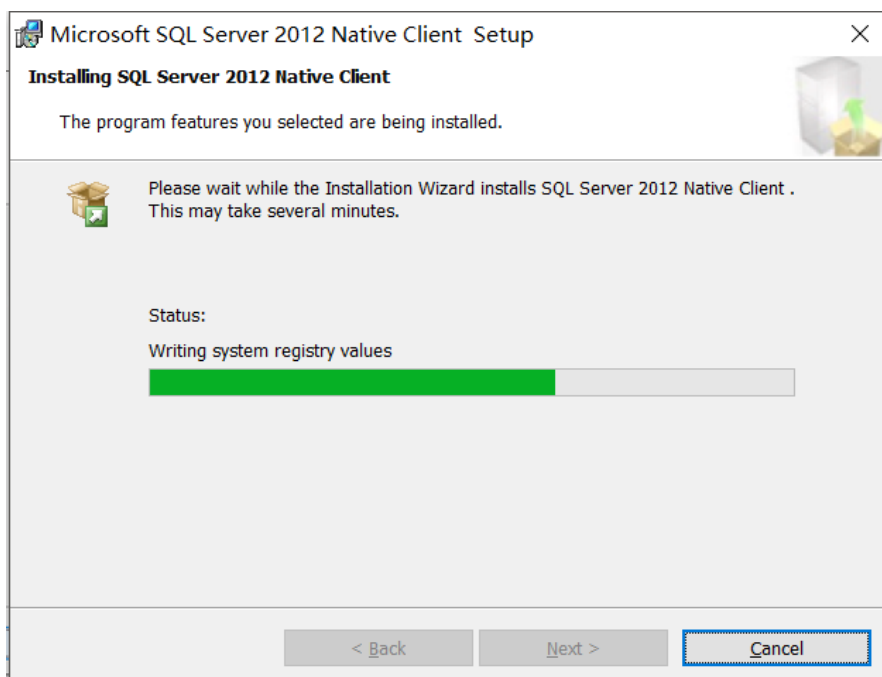




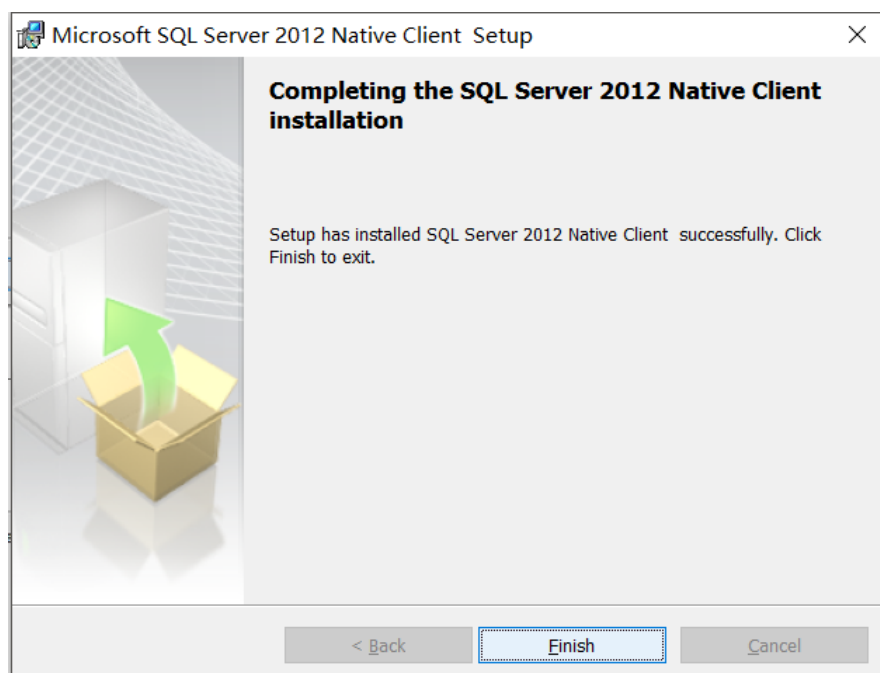
3) 点击“Install”按钮，



4) 等待安装过程即可，



5) 最后，点击“Finish”完成安装，



## 1.4 安装 BT 软面板软件

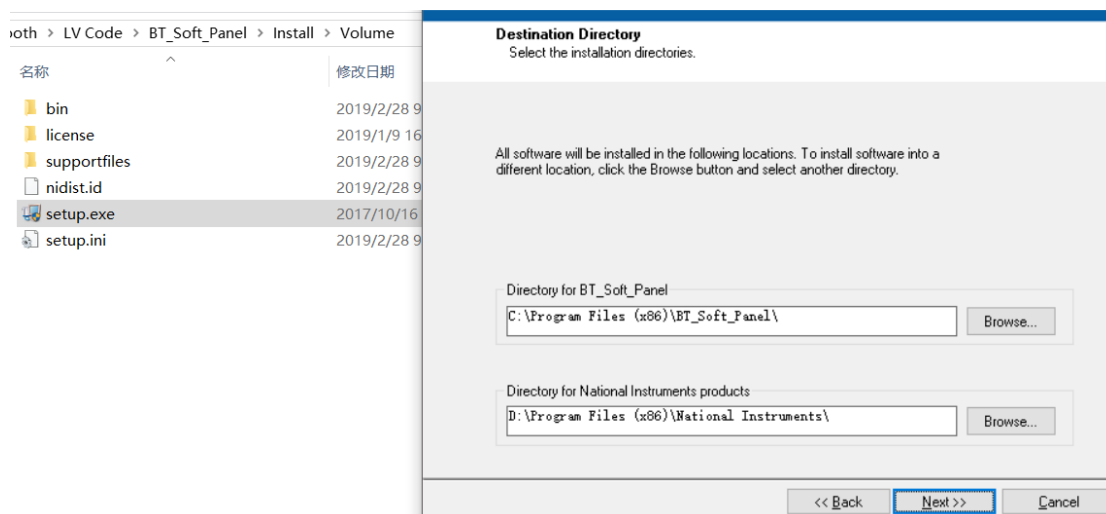
见下载链接：

[https://pan.baidu.com/s/1yfQ3wtSW33\\_ifDdjmvRpjA](https://pan.baidu.com/s/1yfQ3wtSW33_ifDdjmvRpjA)

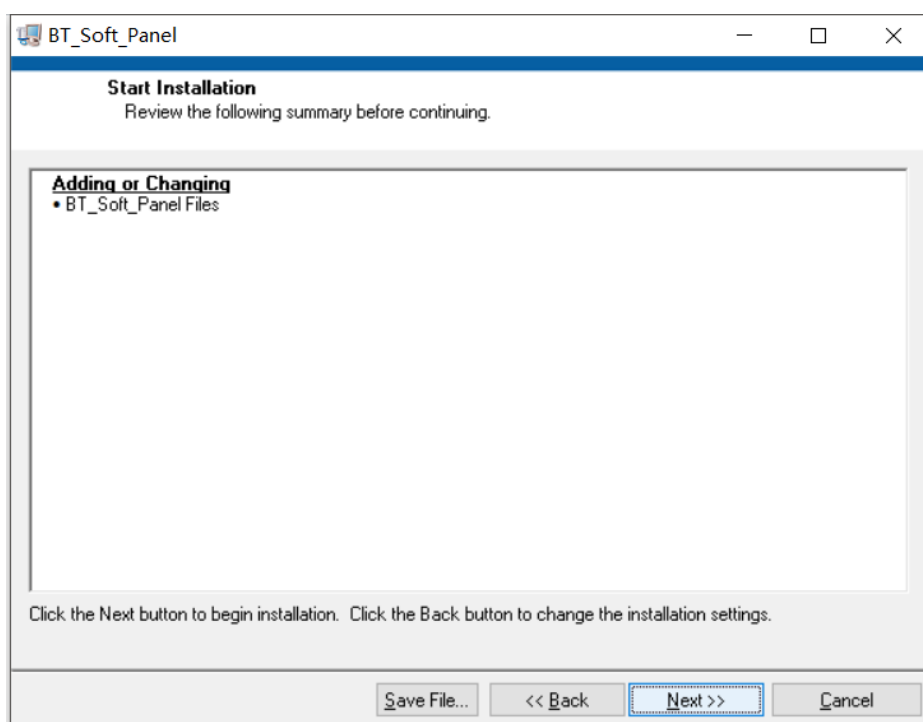
提取码：e015

安装流程如下，

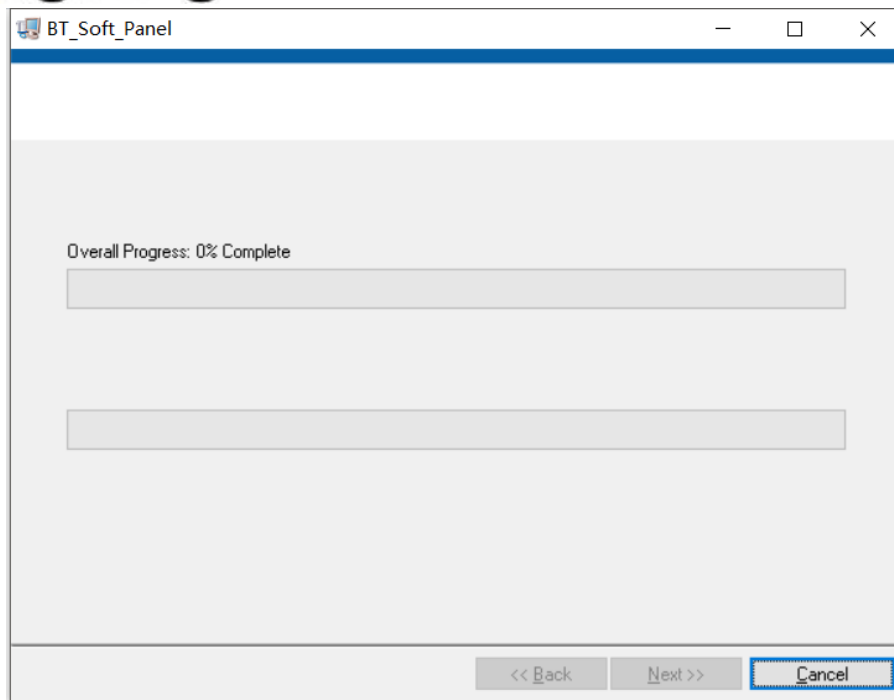
- 1) 运行 “setup.exe”，默认配置，点击 “下一步”，



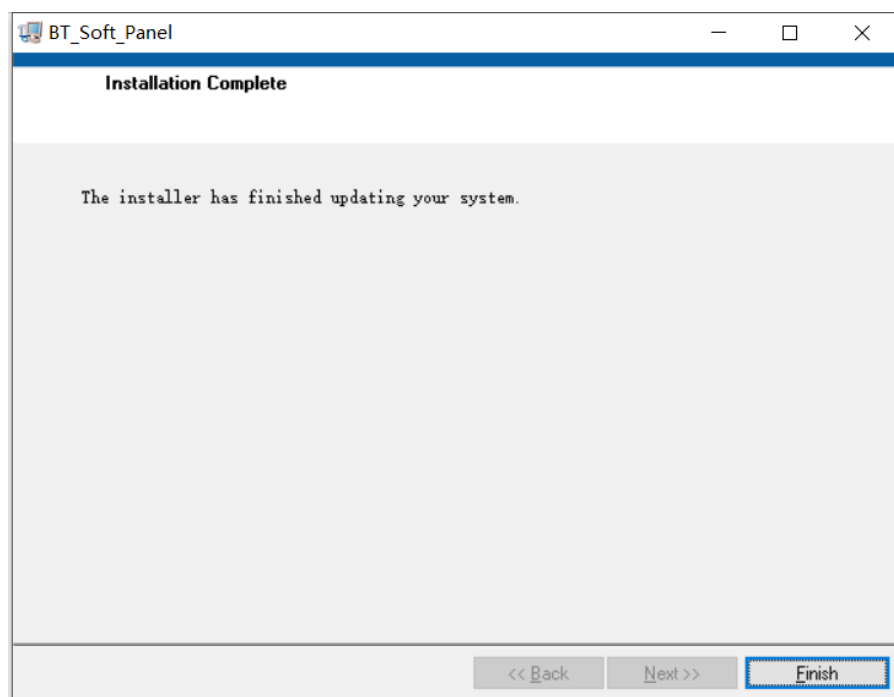
- 2) 点击 “下一步”，



- 3) 等待安装过程，



4) 最后，点击完成按钮，

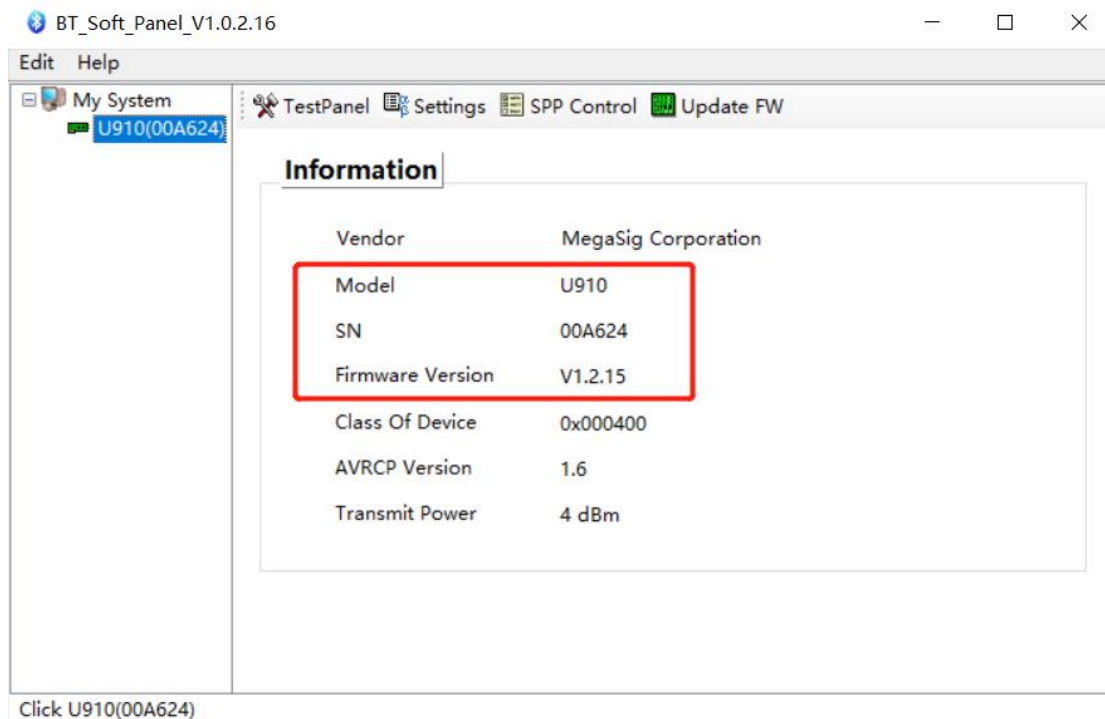


## 2 BT 软面板更新 dongle 固件操作

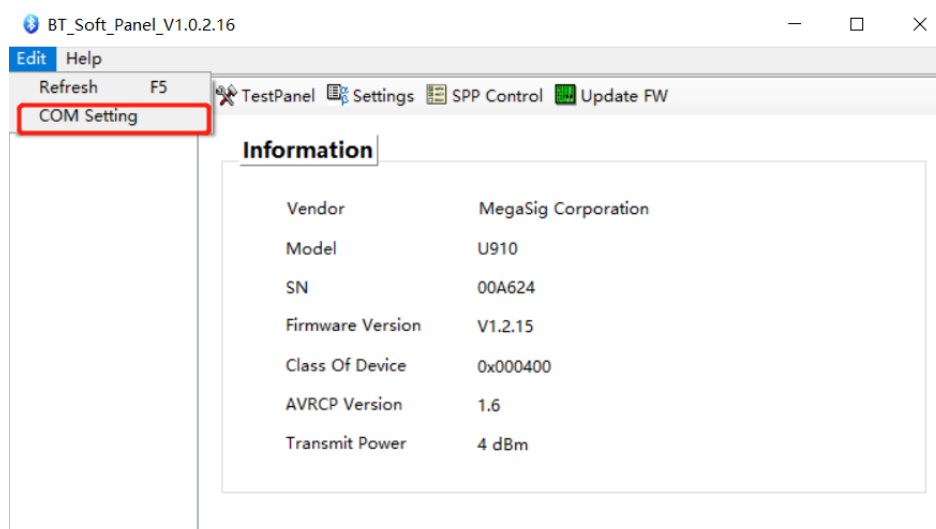
安装好软面板软件后，电脑桌面会有 BT\_Soft\_Panel 快捷方式，如下图标，

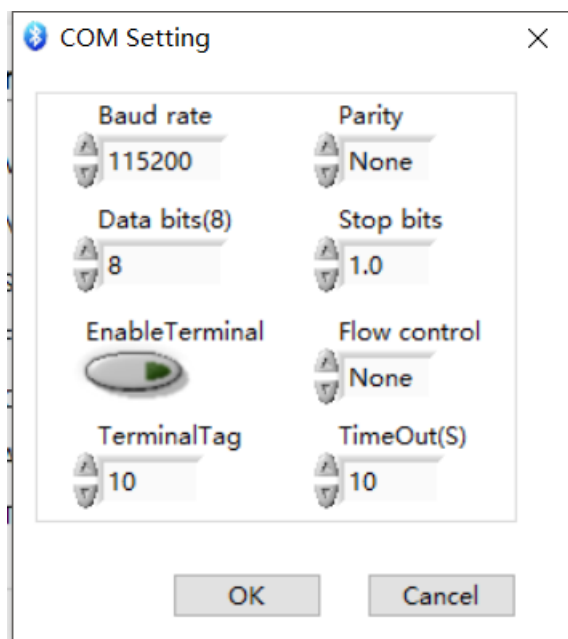


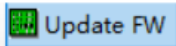
Dongle 需先通过 USB 接到 PC，双击运行后，如下图示，可查看对应 dongle 的序列号，固件版本等信息，



- 1) 如果识别不到任何硬件，需确认下串口波特率配置，设备管理器是否识别出该 dongle 串口号，点击菜单 Edit->COM Setting，弹出配置串口，检查 Baud rate（U910 默认波特率是 115200，U980 默认波特率是 921600），再点击 Edit->Refresh，刷新识别出 dongle 硬件；





- 2) 如需升级 dongle 固件，需在 PC 联网的条件下，并保证安装了 **1.2dongle 烧录驱动**和 **1.3 数据库驱动**，通过告知美格信公司该 dongle 对应的型号和序列号，由美格信公司后台配置推送，再点击界面按钮 ，即可自动升级，升级过程中需耗费几分钟，**禁止断开 USB 连接，禁止强制退出软面板程序**。
- 3) 点击 Update FW 按钮后，升级固件界面如下所示，选择“**Yes**”，耐心等待更新结束。

